



# PUBLIC INFORMATION IWAKURA

岩倉市商工会



## -目次-

岩倉桜まつり情報	2	障害者法定雇用率について	5
青年部コナ	3	事務局コーナー	5
女性部コナ	4	会員紹介コナ	6
税務申告相談会日程について	5		
新規加入会員紹介	5		

山内一豊公のまち

<http://www.iwakura.or.jp>



VOL. 125

平成25年3月1日発行

# 岩倉桜まつり情報

岩倉桜まつりが四月一日(月)～十日(水)までの期間五条川畔で開催されます。

特に六日(土)・七日(日)メイン行事として、お祭り広場内に於いて各種団体によるステージでの催物を始め第三児童館にて「岩倉市茶華道連盟」による野点茶席、東町休憩所では岩倉市体育協会並びに社会福祉法人みのりの里による模擬店など多彩なイベントが行なわれます。又、まつり期間中、岩倉市飲食環境組合による飲食コーナーや、会員による出店がお祭り広場で実施されます。

商工会青年部・女性部もイベントに参加し、まつりを盛り上げていきます。是非ともお越し下さい。

好評の「ライトアップ」も実施!

期間中、午後六時～九時まで桜のライトアップを昭和橋(東町)～彦太橋(下本町)の区間で実施します。

## 岩倉の伝統・文化

### ”のんぼり洗い体験”参加者募集

五条川で行われている”こいのぼりの糊落とし”は「のんぼり洗い」と呼ばれ、春を告げる季節の風物詩です。

伝統的な手法を今に伝える「のんぼり洗い」の実演体験をしていただく参加者を募集します。

とき 4月6日(土)・7日(日)

10時30分・12時30分・14時30分

定員 両日とも9名(先着順)

定員になりしだい締め切り

申込先・問合せ先

岩倉桜まつり実行委員会

(岩倉市商工会館内) 66-3400

\*小学生以下はご遠慮下さい。



### まつり事業協賛金のお礼

岩倉金融協会様

いちい信用金庫愛北営業部・岩倉支店様

愛知北農業協同組合岩倉支店様

中京銀行岩倉支店様

名古屋銀行岩倉支店様

十六銀行岩倉支店様

商工会まつり事業に、協賛金五万円をいただきました。ありがとうございます。

## 中小企業共済

あらゆるケガと病気に  
安心のワイド補償

お申し込み・お問い合わせは

岩倉市商工会事務局

## 広告募集!

このコマで1回5,250円です。  
(年3回発行15,750円)

お問合せは岩倉市商工会へ

66-3400

街路灯の  
僧光電器産業(株)  
TEL0586-73-6016

# 平成24年度事業報告

**第41回青年部通常総会**  
 平成24年5月7日(月)  
 商工会館3階研修室



**日本チェーンソーアート競技大会**  
 IN東栄町  
 平成24年5月26日(土)  
 27日(日)  
 北設楽郡東栄町  
 地域特産品開発事業  
 岩倉焼きそば販売

**岩倉焼きそば出店者募集説明会**  
 平成24年7月10日(水)  
 商工会館2階研修室・駐車場

**家族研修会**  
 平成24年7月29日(日)  
 岐阜県郡上郡「牧歌の里」

**尾北青年部合同講習会**  
 平成24年11月26日(月)  
 扶桑町商工会館  
 なぜ、日本一のセールスマン  
 になれた理由  
 講師 Gi fu BMW多治見支店  
 河田哲也 氏

**青年部・青年会議所交流会**  
 (地域振興意見交換会)  
 平成24年12月8日(土)  
 ダールフルット

**地域夢づくり事業**  
 平成24年12月22日(土)  
 サンタクロース訪問  
 市内一円20家庭



**中尾張支部青年部新春懇談会**  
 平成25年1月19日(土)  
 名古屋ガーデンパレス

**尾北青年部ボウリング大会**  
 平成25年2月23日(土)  
 小牧国際ボウル

## 地域特産品開発事業(岩倉焼きそば)

街おこしには「ご当地グルメ」...から始まった

平成21年の青年部視察研修から「ご当地グルメ」企画がスタート。その後、幾度と試行錯誤し作り上げた「岩倉焼きそば」は完成した。

翌年、毎年4月1日〜10日に開催される岩倉桜まつりにあわせて空き店舗を利用し、青年部の店「さくらや」を期間限定オープン。地元新聞にも掲載され焼きそばを求めて多くの方にお越しいただき「食べたことのない味だ!」と好評でした。

その後、岩倉市軽トラ市へ出店を期に「岩倉やきそば」の場を展開していきましました。その1つである「岩倉やきそば」を売上で完売に。これをキッカケに各メディアなど注目を集めてきた。これをキッカケに各メディアなど注目を集めてきた。

す。(市内8店舗で岩倉やきそばをメニューとして取扱い中)

メディアに取り上げられた実績(24年度)  
 テレビ取材 5本、ラジオ取材 1本、雑誌掲載 1本



## 新入部員紹介



石川 誠  
 岩倉富士屋  
 岩倉市本町前田99-2  
 電話 66-4129

岩倉富士屋の、石川です。焼肉店を、やらせて頂いております。昨年からは、青年部に入部いたしました。岩倉市発展のお手伝いが少しできましたらと、思っております。

### 岩倉市商工会青年部 部員募集

青年部では、40歳までの創造力と行動力を持った次の世代を担う若手経営者を求めています。

対象年齢 16歳~40歳まで  
 岩倉市内の事業所の事業主又は後継者  
 (勤務者でも可)  
 事業所が商工会に既加入であること

連絡先  
 商工会事務局(電話66-3400)野田

# 平成24年度事業報告



## 女性部コーナー

平成25年  
3月1日現在  
90名

### 第三十一回 通常総会開催

平成二十四年五月七日(月)に第三十一回女性部通常総会が商工会館三階研修室にて開催されました。第一号議案〜第五号議案まで原案通り可決されました。

また、任期満了により新役員が選出され平成二十四年度がスタートしました。



#### 新役員名簿

- 部長 若園 絹子
- 副部長 山岸 加津代
- 高桑 道代
- 桜井 君代
- 高橋 都喜子
- 井上 たき子
- 吉村 征子
- 樋口 慶子
- 常任委員

### 4月 桜まつり

平成二十四年四月一日(日)〜十日間開催された桜まつり。春の嵐で天候が心配でしたが、例年通り大勢の方にお越しただけました。ご協力いただいた部員の皆様、ありがとうございました。

### 8月 夏まつり

平成二十四年八月十七日(金)・十九日(日)に岩倉市総合体育文化センター駐車場で開催されました。今年、「郡上節(かわさき)・宝つ子おどり」を舞台の上で踊りました。部員のみならず、緊張しながらも、楽しんで踊っていました。



### 11月

#### ふれ愛まつり

平成二十四年十一月十日(土)・十一日(日)に岩倉市総合体育文化センターで開催された「五目はん」「とん汁」を販売しました。【一豊行列】のお千代役に今年も女性



部員が参加しました。

平成24年11月16日(金)に商工会館において300株のパンジーを配布しました。花いっぱい運動を実施することで、街の美化活動にも役立っております。

### 街をキレイに花いっぱい運動

平成24年12月10日(月)に商工会館で、干支(巳)の押し絵講習会を行いました。お家やお店に飾って正月を迎えていただくとう始まった講習会。みなさん、個性あふれる物が出来ました。

### 押し絵講習会



### ゴキブリ団子講習会

平成24年5月14日(月)に商工会館にて「ゴキブリ団子作成講習会」を開催しました。環境に優しく、効果も良いと口コミが広まり今では欠かせない講習会になっています。



一般研修  
平成二十四年十月四日(木)に岐阜県郡上八幡へ訪れ【ミニ下駄作り体験】をしてきました。みなさん苦戦しながらも下駄を完成させ、ステキな旅の思い出が出来たようです。

### 新入部員紹介

- オートシャイン 大島 恵
- 関戸工業(株) 関戸 愛子
- (株)ダイヤ 稲葉 久美子



私達と一緒に活動しませんか?

### 女性部員募集!!

女性部では“女性ならではの”特性を活かし、商工業の担い手として地域振興、研修活動等、地域の皆様と共に楽しく活動しています。

加入資格：商工会の会員(法人またはその役員)もしくはその配偶者の方など

詳しくは事務局または女性部員まで

### 商工会女性部全国統一「500円玉募金」実施

東日本大震災等による被災地支援として全国の商工会女性部で行われている「500円玉募金」事業に本年度も取組み、当会女性部員92名(6月末時点)1人500円とし総額46,000円を募金させていただきました。

### 岩倉市社会福祉協議会へ寄付

平成25年2月7日(木)に常任委員で岩倉市社会福祉協議会を訪れ、ふれ愛まつり収益のうち「30,000円」を寄付させていただきました。

## 税務申告相談会日程

### 確定申告相談会

確定申告（期限内提出）の指導会を開催しますので、是非お出掛け

下さいませようご案内いたします。

- ・日 時 3月6日(水)・11日(月)・13日(水)  
9:00～16:00(12:00～13:00を除く)
- ・会 場 商工会館2階研修室
- ・必要書類  
平成23年分決算申告書(控) 収支日計帳・総勘定元帳・収支のわかる帳簿  
生命保険地震保険等控除証明書 国保・年金等払込証明書類

### 消費税申告相談会

消費税申告の指導会を開催しますので、是非お出掛け下さいませようご案内いたします。

- ・日 時 3月19日(火)  
9:00～16:00(12:00～13:00を除く)
  - ・会 場 商工会館2階研修室
  - ・必要書類  
平成22・23・24年分決算書(控) 消費税申告書  
収支日計帳・総勘定元帳・決算のわかるもの  
印鑑 事業所ゴム印 筆記用具
- 本則課税の方は、ご自身で事前に(売上・仕入・経費)区分して下さい。

いずれも、税理士の関与事業所はお出掛け頂く必要はありません。

## 新規加入会員紹介

12月～1月入会

事業所名	地区	業種
ひじり治療院	栄町	鍼灸接骨院

## 障害者の法定雇用率が引き上げになります！

障害者雇用率制度により、法定雇用率以上の割合で障害者を雇用するよう義務付けられています。

今回の平成25年4月1日以降の改正は、5年ごとの法改正に伴い、法定雇用率の引き上げと障害者を雇用しなければならない事業主の範囲が従業員56名以上から50名以上に変更となります。

事業主区分	法定雇用率	
	現行	平成25年4月1日以降
民間企業	1.8%	2.0%
国・地方公共団体等	2.1%	2.3%
都道府県等の教育委員会	2.0%	2.2%

## 事務局コーナー

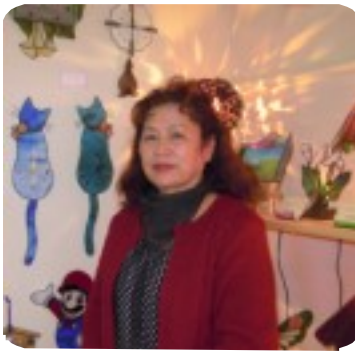


### 新職員紹介

記帳指導職員 加藤 昂一  
昨年七月からお世話になっていました。不慣れでご迷惑をお掛けすることも多々あると思いますが、精一杯地元のためにがんばります。よろしくお願い致します。

## 会員紹介

岩倉市稲荷町稲荷西205-1  
0587-37-2570  
携帯090-9176-7678



glass studio

もんよう

牧野洋子さん

営業時間：(店) PM1:00 ~ PM6:00  
(教室) AM10:00 ~ AM12:00

PM1:30 ~ PM3:30 PM7:30 ~ PM9:30  
定休日：毎週木曜日・第三水曜日

お店を始めたのはいつですか？

平成23年7月です。

お店を始めたきっかけは？  
ステンドグラスを習い始めて20年近くになり、勤めていた会社を退職して、何をしようかと思つた時に、長年の夢だつたお店と教室をやつてみようと考えました。幸い空き店舗もスムーズに借りる事ができ、オープンに至りました。岩倉に同業のお店がなかったのも、開業するきっかけになりました。



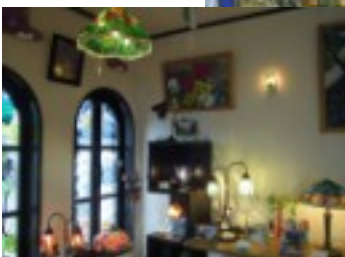
お店のPRやおすすめの商品はなんですか？  
店はランプがメインですが、色々な小物もあります。「ステンドグラスでこんな物も作れるんだ!!」と興味を持ってもらえると思います。今年、フォトフレームフェアーを開催しています。又、体験教室をいつでも受付けていますので、お気軽にご連絡ください。

商売をしていて心掛けていることは？

「ご来店されたお客様に、押し売りにならないように、お話を沢山して、「もう一度店に行きたい、お話したい。」と、思ってもらえるようなお店にしたいですね。

今後の夢や展望などありますか？

講習会やイベント等への出店や体験教室と、色々な事に対応できるようにしたいですね。それらを通して、皆様にステンドグラスの魅力を知って欲しいです。



印刷のことなら  
おまかせください  
**いわくら印刷**

岩倉市曾野町東町29  
TEL 0587-37-5478

新登場！  
**生きるためのがん保険 Days**  
Affac アフラック  
募集代理店  
MST エムエスディ保険サービス株式会社  
医療保険部  
名古屋市中区錦二丁目20番8号 東栄ビル3F  
フリーダイヤル0120-373017 FAX<052>203-9291  
URL <http://www.mst-is.co.jp>

混ぜればごみ  
分ければ資源!

岩倉市指定  
収集袋取扱店組合

岩倉市中本町西出口31番地1  
66-3400