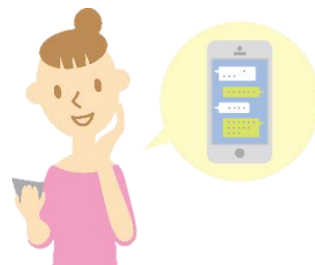


SNS を利用した販路拡大！

LINE 公式アカウント

徹底活用セミナー&個別相談会

LINE 公式アカウントは、国内最大のコミュニケーションアプリ「LINE」を通じて、企業や店舗がユーザーとコミュニケーションをとることができるサービスです。ダイレクトに企業や店舗の情報やサービスの提供を配信できます。新規顧客の獲得やお客さまとのコミュニケーションツールとして活用してみませんか？



【セミナー】

9/24 (火) 14:00~16:00

会場

岩倉市商工会館 2 階研修室

定員

10名

受講料

無料

対象者

市内事業所

持ち物

スマートフォン
またはパソコン

【個別相談会】

10/4(金)、10/8(火)

10:00~17:00

講師


ビジョンデザイン

代表 高橋 浩史氏

売上を作る Web プランナー

これまで飲食業・製造業・建築業など、多岐多様に渡り 600 を超えるお客様のお困り事を解決した実績を持ち、プランド力強化のための Web、印刷物、動画連動プロモーションなど幅広い支援を行う IT コーディネーター。

セミナー後に『これも聞きたかった!』、『セミナー後のアドバイスが欲しい!』など、引き続き相談が受けられるチャンスもあります! もちろん、セミナーに参加できなかった方も相談会に参加いただけます。詳しくは、裏面をご覧ください。

申込方法	裏面申込用紙に必要事項をご記入の上、商工会事務局へ F A X 又はメールで申し込みください。各日定員になり次第、受付を終了させていただきます。
申込・問合せ先	 岩倉市商工会 〒482-0042 愛知県岩倉市中本町西出口 31-1 TEL 0587(66)3400 / FAX 0587(66)3417 E-mail info@iwakura.or.jp

セミナーカリキュラム

- ・売上 UP & 集客事例
- ・LINE@とLINE 公式アカウントの違い
- ・ログインアカウントの違い（LINE アカウントとビジネスアカウント）
- ・プランの違い（料金体系）
- ・出来る事の違い
- ・いつからLINE 公式アカウントになるの？
- ・今までのLINE@はどうなるの？
- ・新しい管理画面（LINE 公式アカウント）の使い方
- ・よくあるご質問

個別相談会

1 事業者 1 時間程度

ホームページやSNSなど、ソーシャルメディアを使った販促活動に興味がある・使ってみたい・どんなSNSを導入すれば良いのか迷っている・うまく活用できていないと思っている方、お気軽にご相談ください！

日 時	① 令和元年 10 月 4 日（金） ② 令和元年 10 月 8 日（火） 各 10:00 ~ 17:00 （※各日 12 時~13 時を除く）
会 場	岩倉市商工会館 2 階研修室

LINE 公式アカウント徹底活用セミナー・個別相談会申込書

セミナー			
事業所名	業種（ ）	参加者 氏名	
住 所	〒 -		
TEL		E-mail	
FAX			
個別相談会	相談希望日については、調整のうえ折り返しご連絡いたします。		
個別相談 希望日時	【第一希望】 <input type="checkbox"/> 月 日（ ） 時～ 【第二希望】 <input type="checkbox"/> 月 日（ ） 時～		

※記載いただきました個人情報は、主催者において実施する事業以外には使用いたしません。

FAX 0587-66-3417